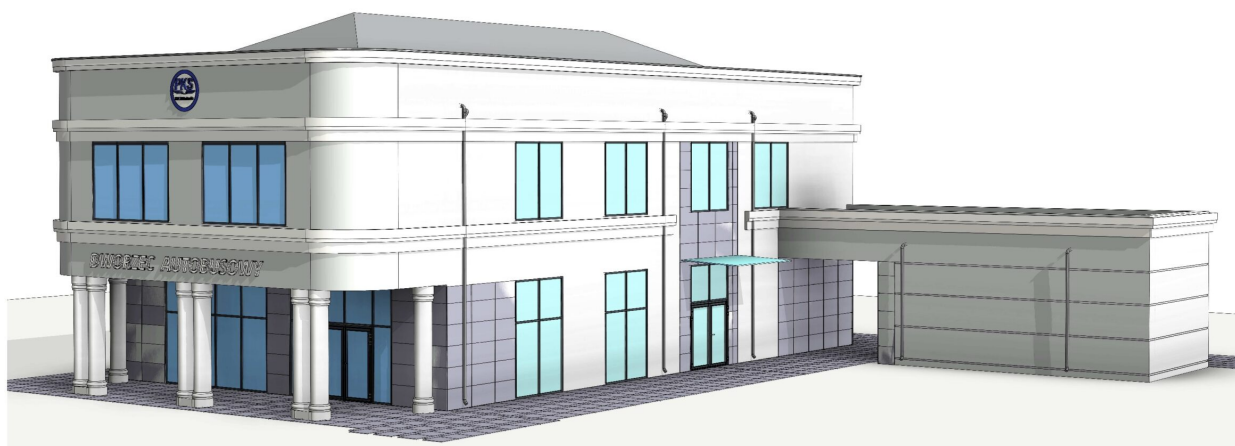


## BUDOWA NOWEGO DWORCA AUTOBUSOWEGO



Uprzejmie informujemy, że Spółka PKS Łuków S.A. otrzymała w dniu 30.01.2025 r. pozwolenie na budowę dworca autobusowego. Decyzja ta kończy cały proces uzgodnień z Wojewódzkim Konserwatorem Zabytków ( teren dworca objęty jest ochroną konserwatora) oraz organami nadzoru budowlanego. Kolejne etapy to wnioski do instytucji wdrażających, a następnie postępowanie przetargowe oraz właściwe prace budowlane. To dobra wiadomość dla mieszkańców powiatu łukowskiego. Centrum miasta uzyska zupełnie inny wygląd architektoniczny, a pasażerowie nowoczesny ośrodek obsługi ruchu pasażerskiego. O postępie prac i kolejnych etapach inwestycji będziemy informować na bieżąco.

**DECYZJA NR 6/2025**

Na podstawie art. 28, art. 33 ust. 1, art. 34 ust. 4 i art. 36 ustawy z dnia 7 lipca 1994 r. - Prawo budowlane (Dz. U. z 2024 r. poz. 725 z późn. zm.) oraz na podstawie art. 104 ustawy z dnia 14 czerwca 1960 r. - Kodeks postępowania administracyjnego (Dz. U. z 2024 r. poz. 572 z późn. zm.) po rozpatrzeniu wniosku o pozwolenie na budowę z dnia 10.01.2025 r. (l.dz. 372/25/RK),

**zatwierdzam projekt zagospodarowania działki oraz projekt architektoniczno-budowlany i udzielam pozwolenia na budowę dla:**

**PKS Łuków S.A., ul. Józefa Piłsudskiego 29, 21-400 Łuków**

**obejmujące:**

rozbiórkę istniejącego budynku kontenerowego o pow. zab. 107,10 m<sup>2</sup>, pow. użytk. 96,10 m<sup>2</sup>, pow. całkow. 107,10 m<sup>2</sup> i kubaturze 332,00 m<sup>3</sup> oraz budowę budynku dworca autobusowego PKS o pow. zab. 384,95 m<sup>2</sup>, pow. użytk. 543,42 m<sup>2</sup>, pow. całkow. 703,84 m<sup>2</sup> i kubaturze 3 346,60 m<sup>3</sup> z przebudową placu manewrowego i stanowisk przesiadkowych, budowę stacji ładowania pojazdów elektrycznych (autobusów) oraz towarzyszącej infrastruktury technicznej dworca zlokalizowanych na działkach o nr ewid. 9729/4, 9729/5, 9729/7 (0003 Łuków) położonych w Łukowie przy ul. Staropijarskiej (kat. obiektu XVII, XXII, XXVI)